

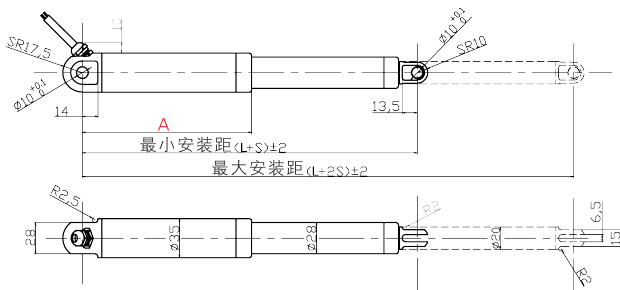


ANT-35 多种材质选择

ANT-35 can meet with different requirement of materials, weight and IP Grade in different environment and fields.

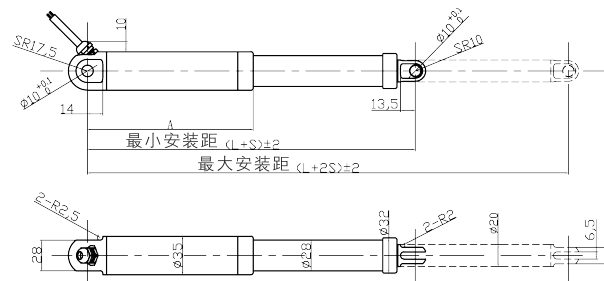
被应用于船舶、车辆改装、开窗器等应用领域。

图纸上面的未标注尺寸公差按照国际标准 ISO2768-mk



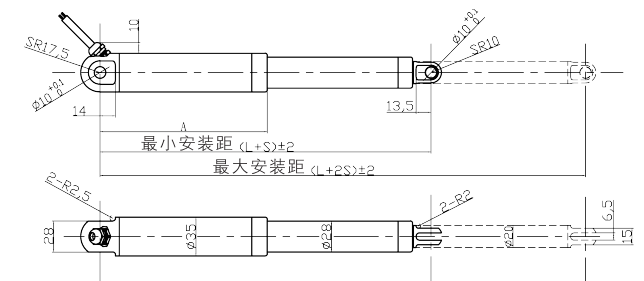
ANT-35 铝推杆标准尺寸图 (mm)

标准是指不带任何附加功能(电流保护、霍尔、行程开关)



ANT-35 不锈钢标准尺寸图 (mm)

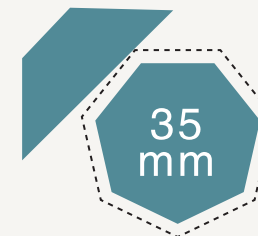
标准是指不带任何附加功能(电流保护、霍尔、行程开关)



ANT-35 静音款标准尺寸图 (mm)

标准是指不带任何附加功能(电流保护、霍尔、行程开关)

ACTUATOR SMALLER FOR MORE



Compact
结构紧凑
ANT-35

电压 V	空载电流 A	负载电流 A	最大功率 W	外管材质	丝杆与材质	伸缩管材质	螺母材质	工作制 S2	寿命 次	IP等级	工作温度 ℃	储藏温度 ℃	负载噪音 dB	直线间隙 mm	标准颜色	认证	导线长度 m	接头标准	标准前端接头
12	≤0.6	≤3.8	60	6063铝	T型	316	铜/	工作 2分钟 停18 分钟	10K	66	-20~60	-40~70	60	0.5-1	白色 黑色	CE 防水	1.5	无接头 4芯 6芯	U型
24	≤0.3	≤1.8		316不锈钢	钢	不锈钢	塑料												

ANT-35 最小安装距	[mm]	标准		带霍尔		带电流保护	
		普通/防水款	静音款	普通/防水款	静音款	普通/防水款	静音款
≤800N	L+S	178+S	188+S	200+S	200+S	200+S	-
	A	121.5	131.5	143.5	143.5	143.5	-
>800N	L+S	188+S	200+S	208+S	208+S	208+S	-
	A	131.5	143.5	153.5	153.5	153.5	-

静音款电动推杆负载噪音53dB

ANT-35 技术参数

最大负载(N)	100	300	400	600	800	1200	1800	2300
自锁力(N)	150	600	600	1600	1600	1800	3600	3450
空载速度(mm/s)	35	25	18	12	12	6.8	4.5	3.5
负载速度(mm/s)	30	17	14	9	7	4.5	3	2.3

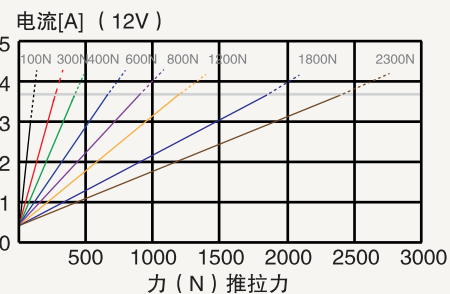
	标准行程								非标
行程(mm)	50	100	150	200	250	300	350	400	可定制
铝重量(kg)	0.6	0.7	0.8	0.9	1	1.1	1.2	1.4	
不锈钢重量(kg)	1.1	1.2	1.3	1.4	1.5	1.6	1.7	1.8	

最小行程: 10 mm
 最大行程: 500 mm
 行程精度: ± 2 mm

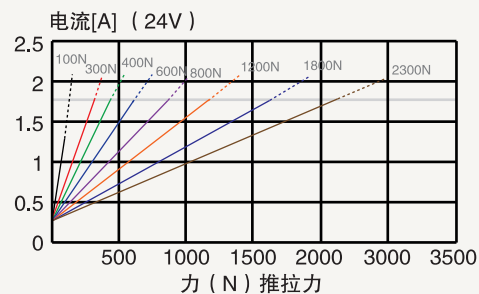
ANT-35 曲线图

速度或电流的精度 $\pm 10\%$ ，
 虚线部分的应用通常是不被推荐的。

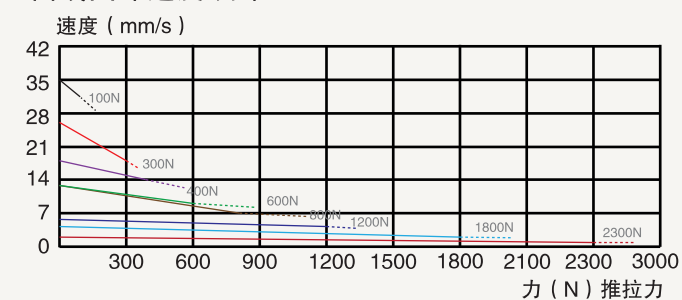
曲线图 (力/电流)



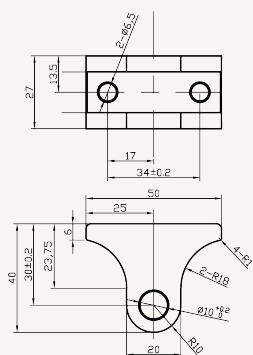
曲线图 (力/电流)



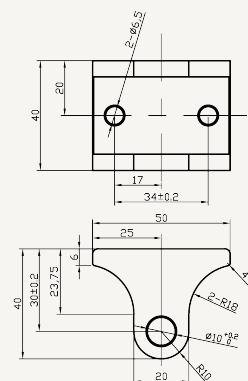
曲线图 (速度/力)



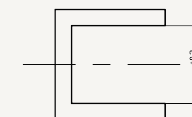
ANT-35 安装支架



35F
前端支架



35R
尾端支架



ANT-35 适配控制器

一控一 控制器、一控二 控制器、一控三 控制器